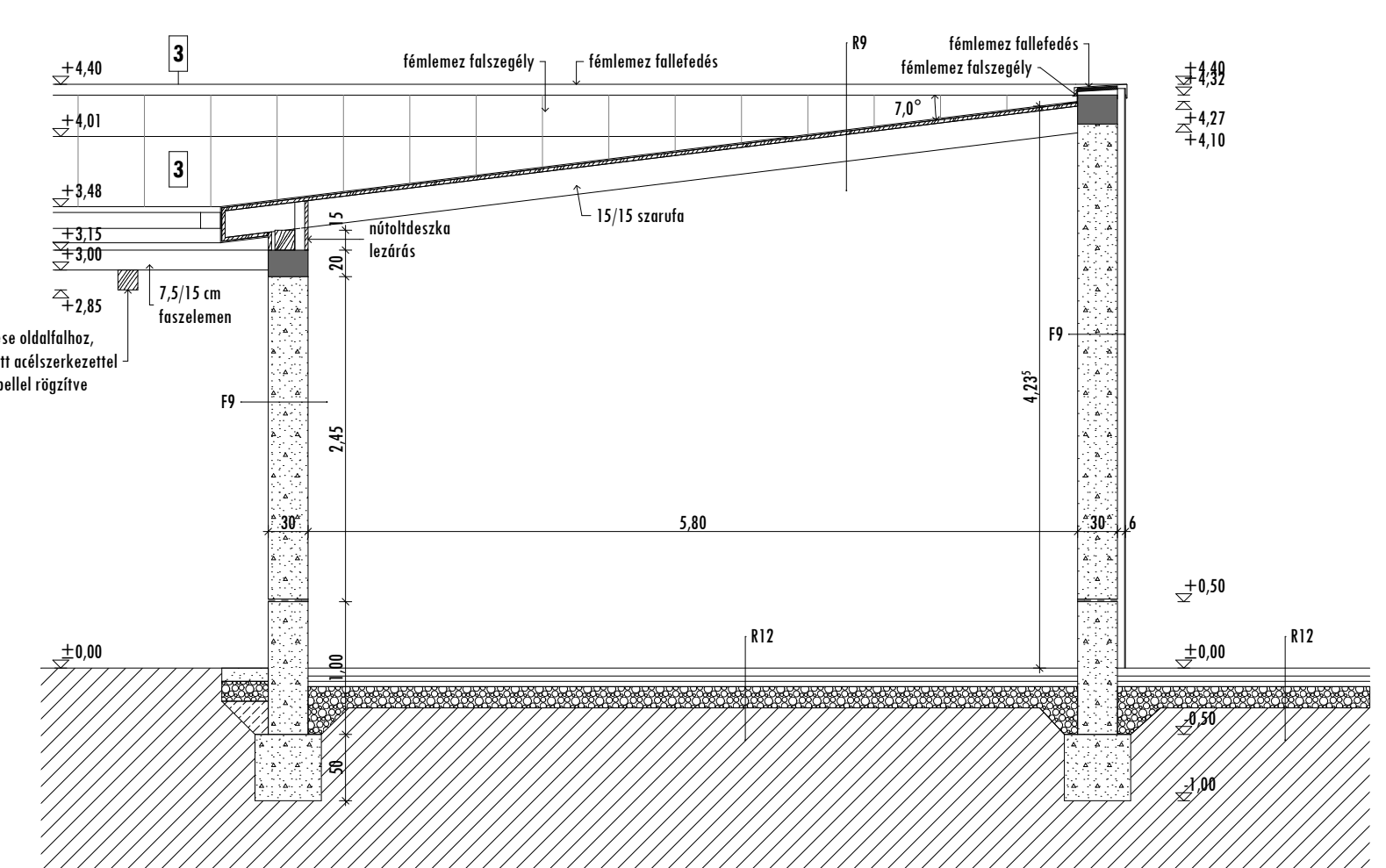
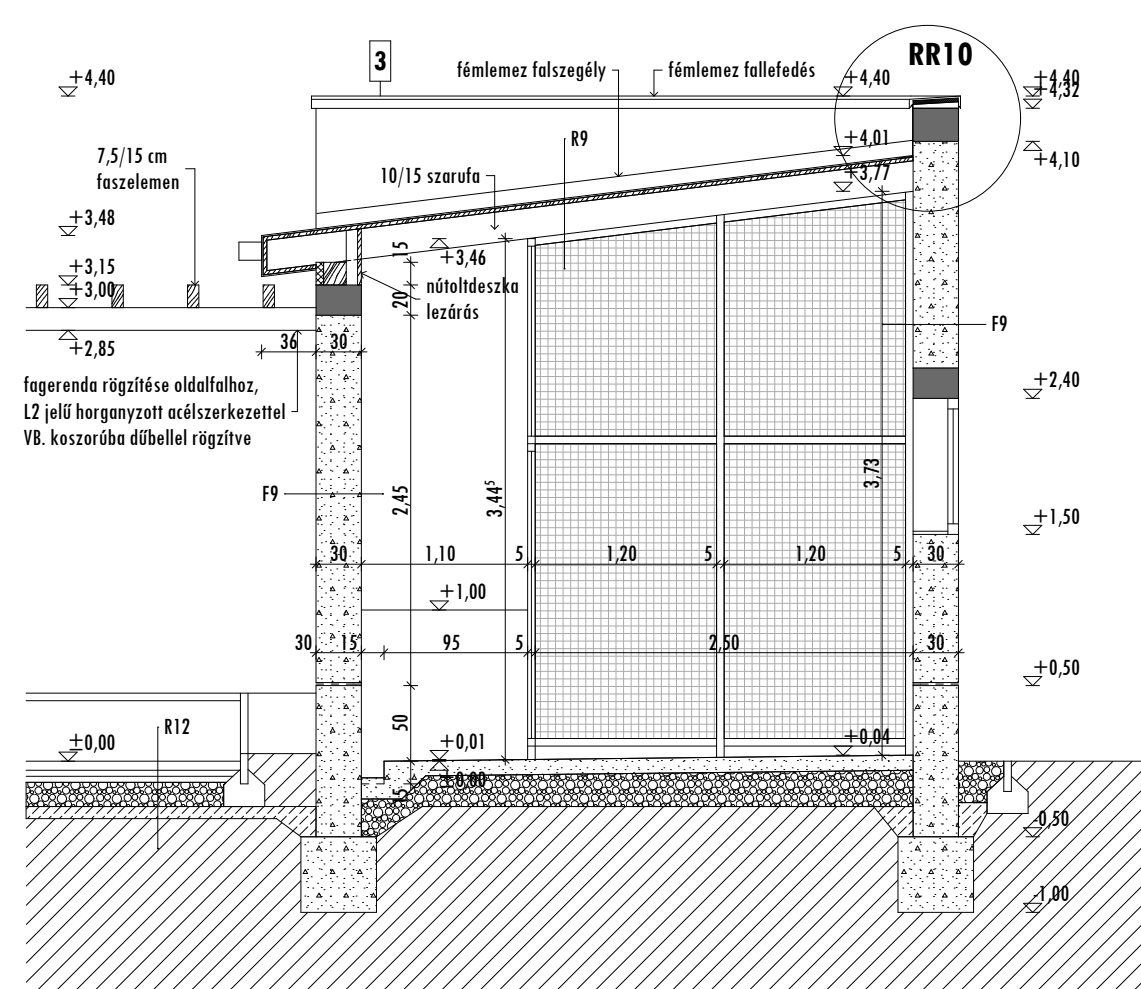


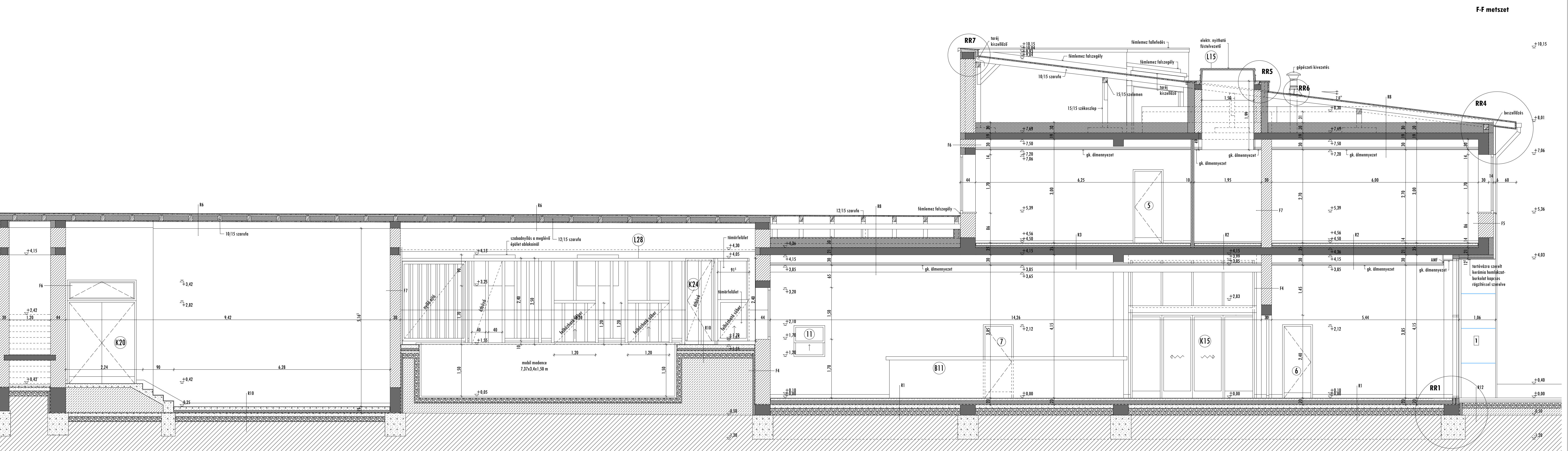
E-E metszet



G-G metszet



H-H metszet



F-F metszet

Megjegyzés:
 ±0.00 = 104.20 mB az épület létesítési főbázist elírti járdó szintje.
 - A teherterhelés szerkezetek méreteit, anyagmennyiségét, geometriáját a statikai tervek szerinti készült.
 - Az épületgépészeti rendszerek, berendezések, nyomvonalak, átvittelek az épületgépészeti tervek szerinti készült.
 - Az épületvillamosági rendszerek, berendezések, nyomvonalak, átvittelek az épületvillamosági tervek szerinti készült.
 - A már elkészült szerkezetek méreteit a kapcsolódó szerkezetek építési sordán a helyszínen ellenőrizni kell.
 - Az épület különböző szerkezeti elemeinek összeépítésére, kapcsolódásának kialakítására az építészeti tervek, kompromisszumok, műszaki leírások, költségvetési kiírások együttesen adnak irányvonalat.
 - Az építés sordán az egyes szakágak terveit együtt kell kezelni.
 - A tervdokumentáció elemeit együtt értelmezni kell.
 - Az egyes anyagokat, szerkezeteket a rendszer szerinti kiegészítő elemekkel a szükséges technológiákban alkalmazva kell behelyezni.
 - Bármennyű eltérés esetén a tervezők véleményét kell kérni.

Anyagjelölés:
 - VB. szerkezet
 - Falozott szerkezet
 - Betonszerkezet
 - Hőszigetelés
 - Fa anyag szerkezet
 - Kovácsdísz
 - Falfűtés
 - Gipszkarton válaszfal

- Homlokzati anyaghozólat:
- Nagyfermatású szerelt, gerendás homlokzati burkolat. Cotto D Este, KERLITE, Forest, Noce 300/100/0,5 cm méretű, Micoban felületű, Porotherm 44 Klíma téglá vagy vastabon teherterhelő szerkezethez dűbélzással rögzített ALIFACE fém vízszigetelés, szelvéli átszellőztetés, kopasz homokpárával, vízszintes állású lapokkal.
 - Vakolt homlokzati falulát. Porotherm 44 Klíma téglá vagy vastabon teherterhelő szerkezete kerület 2 cm vgt. Terranova hőszigetelő aluprofilokaton Terranova webes 6700 vékonyvakolati alapozó, Terranova webes pas 15 klasszikus vékonyvakolat, finom és gördülőszemes, 4972 fehér színben.
 - Fémlemez fedés, szegélyek, szél. Alumínium anyagokhozólat alumínium lemez, kettős állókörű fémlemez fedés világosszürke színben, kültéri rétegű fémlemez, antikoxidációs deszka, létsz. részeken műtől, egyoldalon gyullalt deszka aljzatra rögzítve.
 - Homlokzati üveglát fém elemekkel, ajtókkal és nyílásbúrák alakú színyekkel: ALIPLAST MC-WALL fűggetyfal, IMPERIAL 800 nyílás ajtók, Homlokzati légtölggety ajtó beépített parapet panel elemekkel a készírt magas övvelgölggety. Paraszeti falulát, Ral 1019 Grey beige színben, Sumpard Extra selektív SMK 40/20, 3 rétegű hőszigetelő, nagyvált üvegezésel.
 - Homlokzati búrá-nyílás és fém alakok, ajtók, VEKA 70 profil, fix, nyílásbúrák alakú.
 - Ral 1019 Grey beige színben, Sumpard Extra selektív SMK 40/20, 3 rétegű hőszigetelő, nagyvált üvegezésel.
 - Homlokzati burkolat beépített üveglát ajtó. JAKSEN Jantrol burkolat nyílás üveglát, felül: fűggetyestt gőgös megvezetéssel, alól akadálymentes gumú küszöbökkel. Felül vezetési sis statikailag méretezést acél gerendához rögzítve. Fülte ALIPLAST MC-WALL fűggetyfalal összeépítve.
 - Fűtővezeték kapu: ACU hőenergia, hőszigetelt, üvegszálátszócső poliszter nyílászárny (szélhőgölggety), hőszigetelt lábazat (CFR) Y-egyenesező, mechanikus szigetelés-ölggety gőlggety, NIKO - nyílászárny rendszer szerinti elektromos nyílászárny. Hőszigetelt rendszerbe beépítve.
 - Parkoló állókör felüti pergola, növényfuttató rendszer. Zsolák kerítéshez acél távtartó elemekkel és beton alapozáshoz acél távtartó elemekkel rögzített fa oszlopokra támaszkodó fa palló pergola növényfuttató.
 - Fa anyag kültéri, UV álló lastraal készíve, világ színben.
 - Üzemben előre gyártott, szerelt, átszellőztetés, szelvéli, létsz. részeken oszlop burkolat: Gioconti, "Létsz. részeken minőségi, előgyártott szelvéliett UNIP beton keréghurkolat. Abruzzo felületi kialakítással, szín G14 (brom). Mértékadó minimum: M8 Ecoluxo Beton 50-100, 54,3 cm felkötő szelvényekből összeépített, HXA 300 acél tartószerkezet, ALIFACE fém vízszigetelés szerelt, létsz. felület acél koporsó akasztott oszlop burkolat.
 - Előre gyártott szerkezet. Rétegrogostott fa fűtőrákából álló tartószerkezet, acél oszlopokhoz acél szerelvényekkel rögzítve. Fa anyag kültéri, UV álló lastraal készíve, világ színben. Fedett részeken műtől, egyoldalon gyullalt deszka aljzatra szerelt. Alumínium anyagokhozólat alumínium lemez, kettős állókörű fémlemez fedés, világosszürke színben.
 - Gölggetyestt beépített kapu. Acél vízszigetelési kész kapu, zárt szelvény tartó víz szerkezet szerelt XILMOENIA burkolattal, rozsdamentes rendszer szerinti rögzítő szerkezetben (AISI 420) lévő vízszintes irányba beépített (Ölközmé 25/37 mm). Acél tartószerkezet Ral 1019 Grey beige színben.
 - Épületgépészeti homlokzati rész. Homlokzati gerendás burkolat rákötés távtartókkal beépített épületgépészeti fém anyagú, rcsok, szélkötő elemek, Ral 1019 Grey beige színben.
 - Vakolt homlokzati falulát. Porotherm 44 Klíma téglá vagy vastabon talgerendára került Mapi Elstercher Tonachon Plus hővezetkezől Típus szerinti 8520 förtébezől színben, 0,7 mm szennygyölggety.



A TOP-6.1.4-15 Társadalmi és környezeti szempontból fenntartható turizmusfejlesztés című pályázat keretében, a Nyíregyházi Állatpark látogatóközpontjának fejlesztése

Építész: Nyíregyháza Megyei Jogú Város Önkormányzata 4400 Nyíregyháza, Kossuth tér 1. sz.

Építési kivitelezési tervdokumentáció
170/2016 KT

Feladat: építésztervezés:
Gav-Art Stúdió Kft.

Metszetek II.
M = 1:50
2017. január hó

E-7

Ez a tervlap a tervező szellemi terméké és tulajdona. szerzői jog védi (szerzői jogról szóló 1999. évi LXXVI. tv.). Kizárólagos jog fenntartva. A tervlap bármilyen formában történő másolása, sokszorosítása, közzéadása, közzététele csak a tervező írásbeli hozzájárulásával lehetséges!